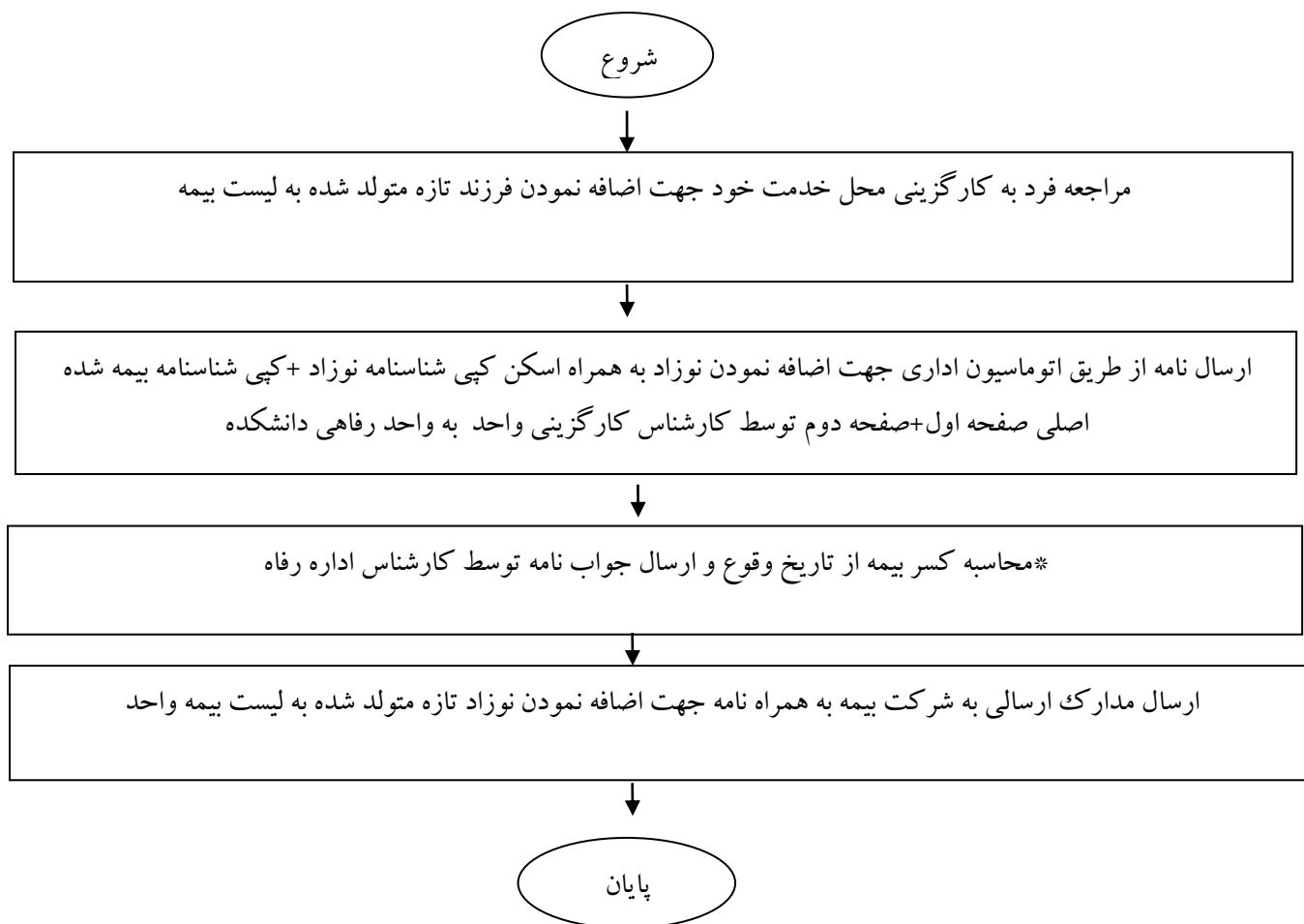


فرایند اضافه نمودن نوزاد متولد شده بیمه شده اصلی پدر(قرادادی، پیمانی، رسمی)/ بیمه شده اصلی مادر(رسمی)

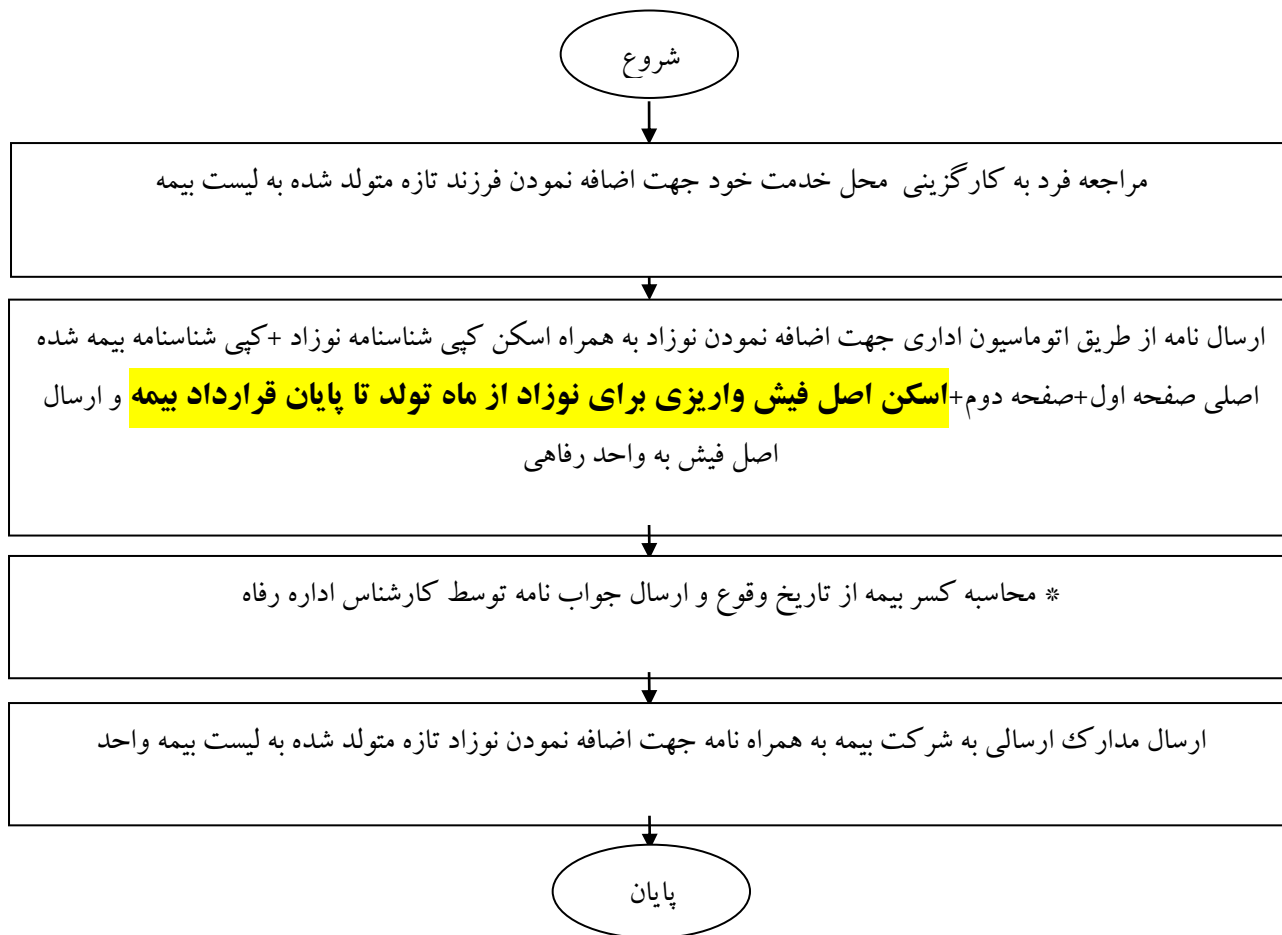


*افزایش: حق بیمه از ابتدای ماه محاسبه می گردد.

** نوزادان از بدو تولد تحت پوشش بیمه درمان تکمیلی طرح بیمه شده اصلی قرار خواهند گرفت.

*** مهلت ارسال مدارک: یک ماه از تاریخ تولد

فرایند اضافه نمودن نوزاد متولد شده (بیمه شده اصلی پدر و مادر شرکتی - طرحی - ضریب - پزشک خانواده) مادر (قراردادی - پیمانی)



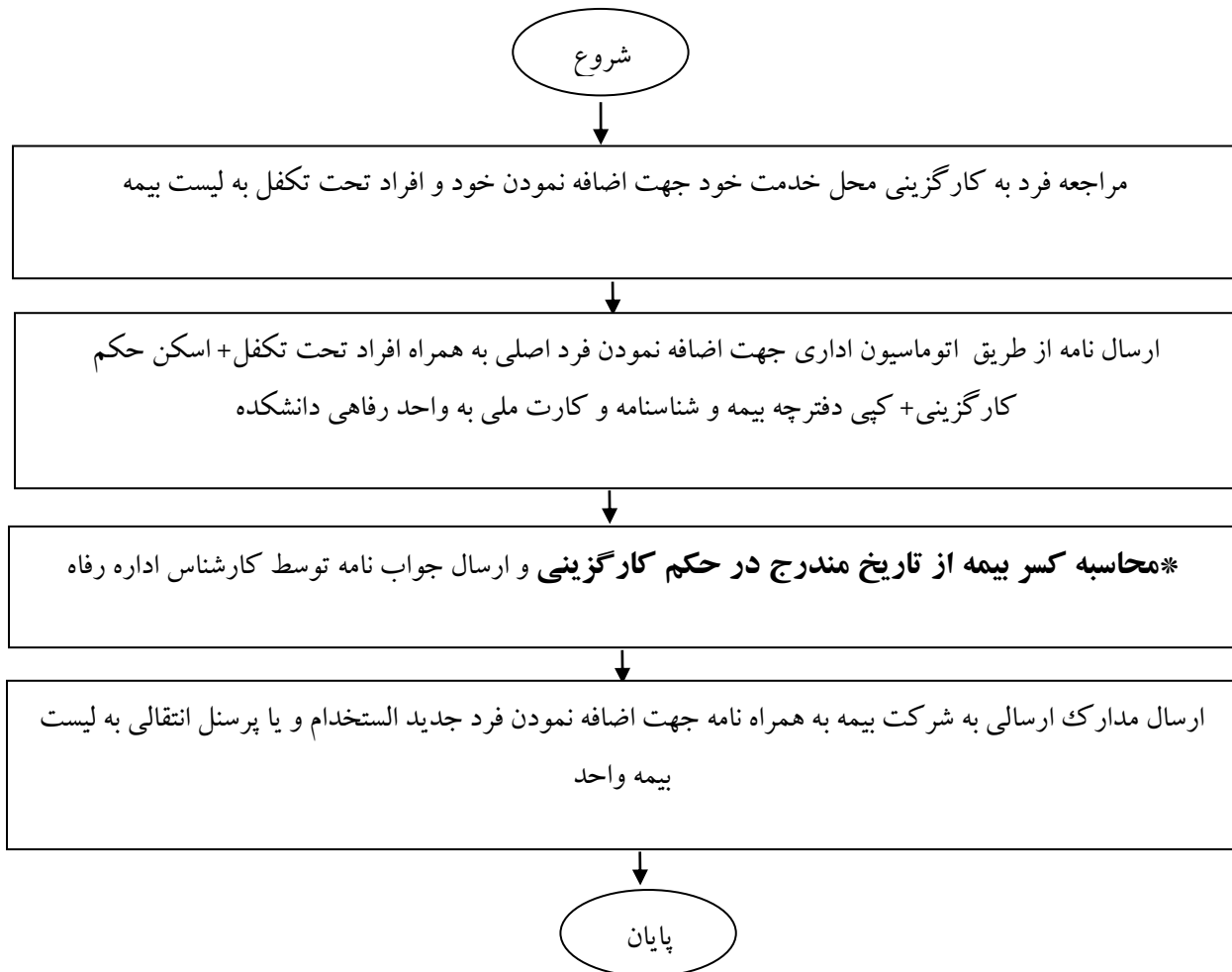
* محاسبه فیش واریزی: (فرد اضافه شده به لیست بیمه * طرح بیمه شده اصلی * تعداد ماه (از تاریخ شروع حکم) تا پایان قرارداد بیمه ای)

** مهلت ارسال مدارک: یک ماه از تاریخ تولد

*** افزایش: حق بیمه از ابتدای ماه محاسبه می گردد.

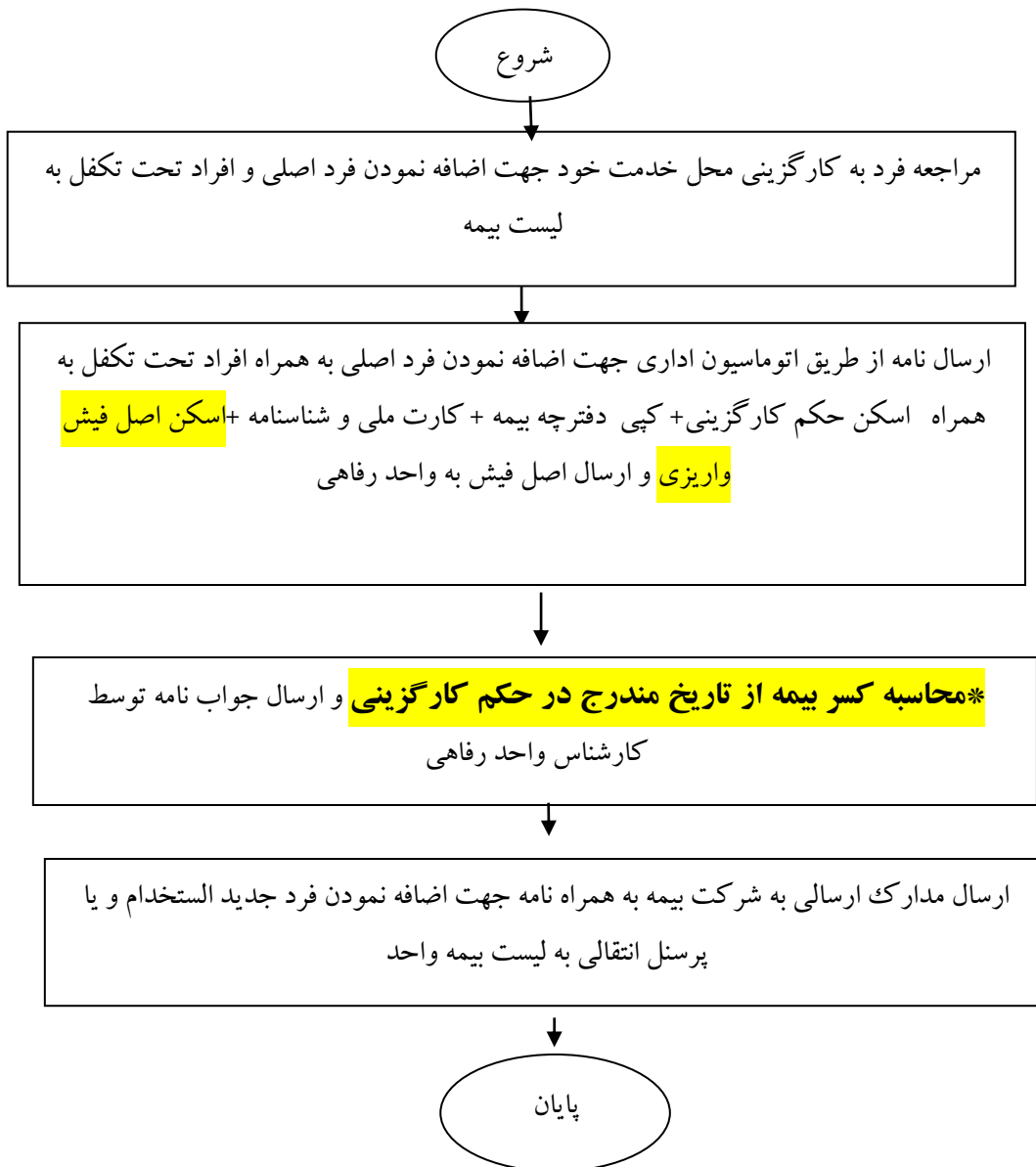
*** نوزادان از بدو تولد تحت پوشش بیمه درمان تکمیلی طرح بیمه شده اصلی قرار خواهند گرفت

فرایند اضافه نمودن افراد جدیدالاستخدام و کارکنان انتقالی از خارج از سازمان پرسنل (رسمی - پیمانی - قراردادی)



*مهلت ارسال مدارک: یک ماه از تاریخ وقوع
**افزایش: حق بیمه از ابتدای ماه محاسبه می گردد

فرایند اضافه نمودن افراد جدیدالاستخدام و کارکنان انتقالی از بیرون نیروی شرکتی - طرحی - ضریب K - پزشک خانواده

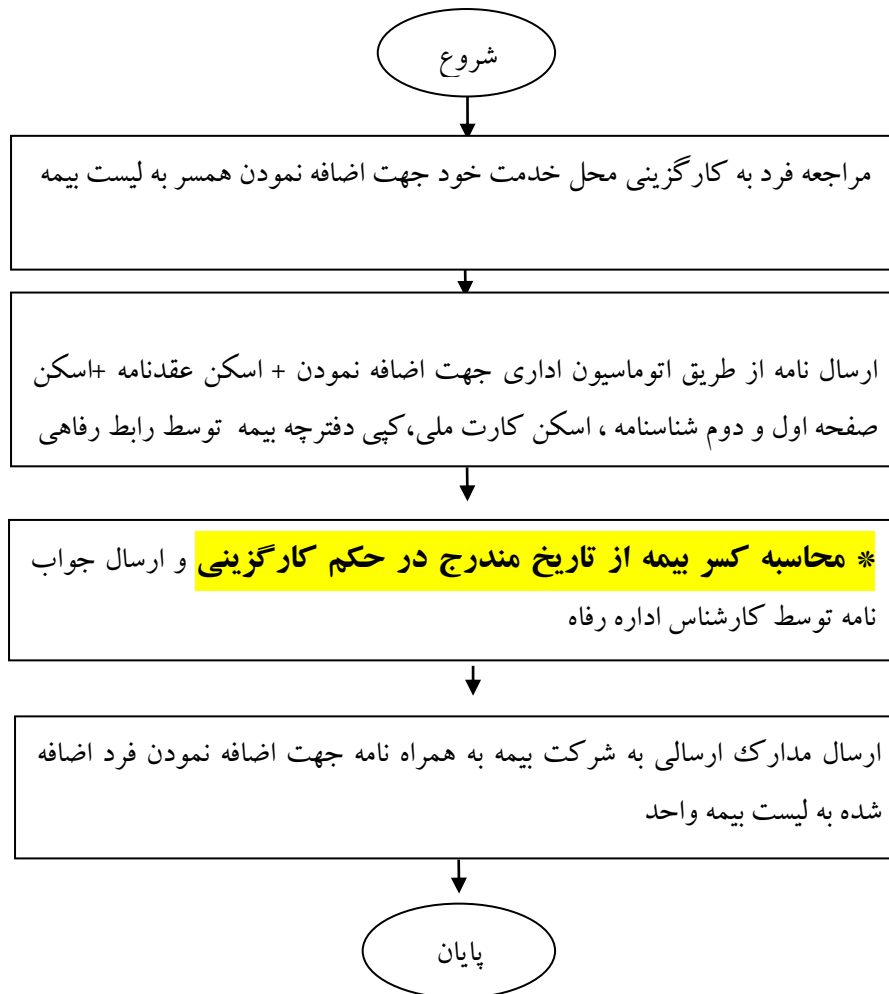


*مهلت ارسال مدارک: یک ماه از تاریخ وقوع

**افزایش: حق بیمه از ابتدای ماه محاسبه می گردد

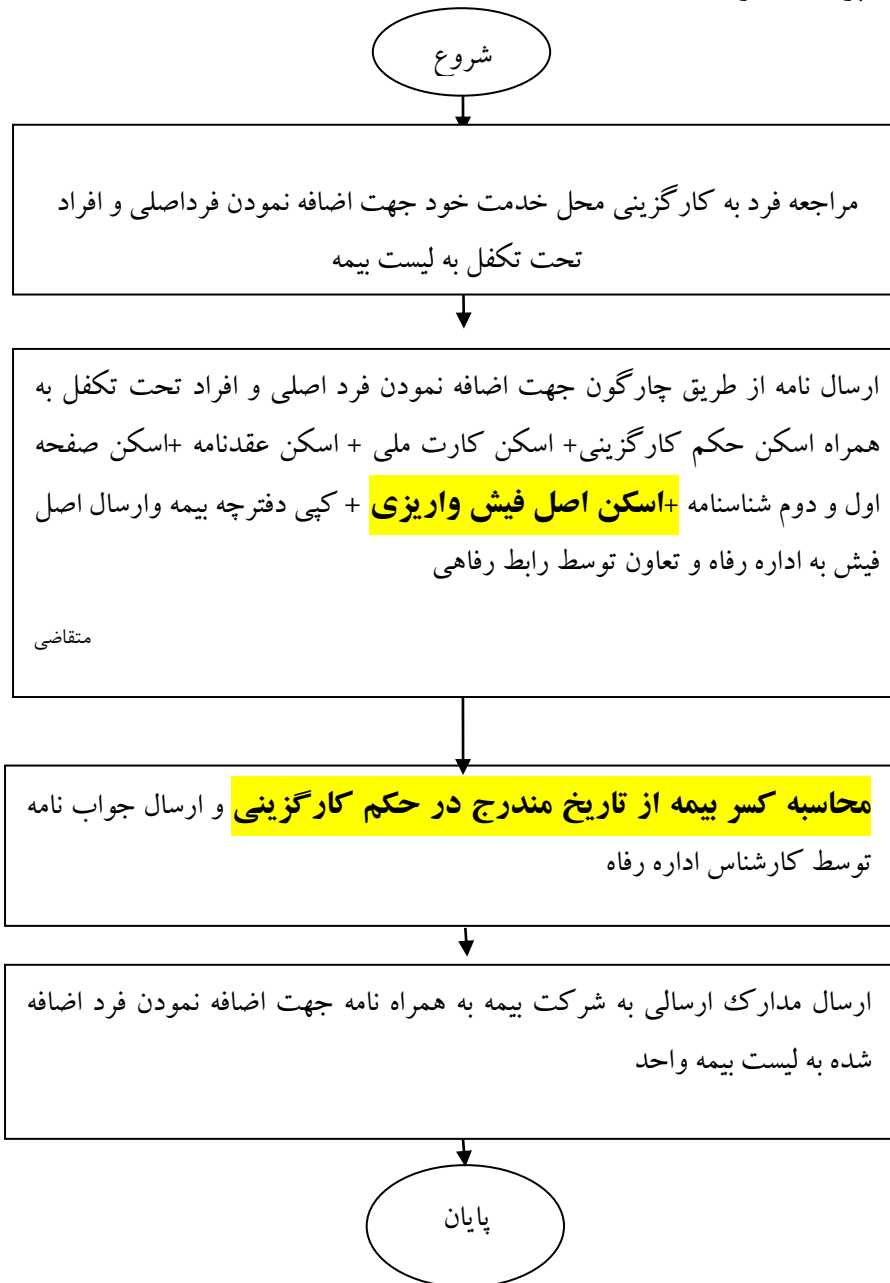
*** محاسبه فیش واریزی: (فرد اصلی، تعداد افراد تحت تکفل * طرح مورد نظر * تعداد ماه (از تاریخ شروع حکم))

فرایند اضافه نمودن همسر کارکنانی که در طول مدت قرارداد ازدواج کرده اند (نیروی قراردادی-پیمانی - رسمی)



* مهلت ارسال مدارک: یک ماه از تاریخ عقد
** افزایش حق بیمه از ابتدای ماه محاسبه می گردد

فرایند اضافه نمودن همسر کارکنانی که در طول مدت قرارداد ازدواج کرده اند (نیروی شرکتی-طرحی-
ضریب K-پزشک خانواده)



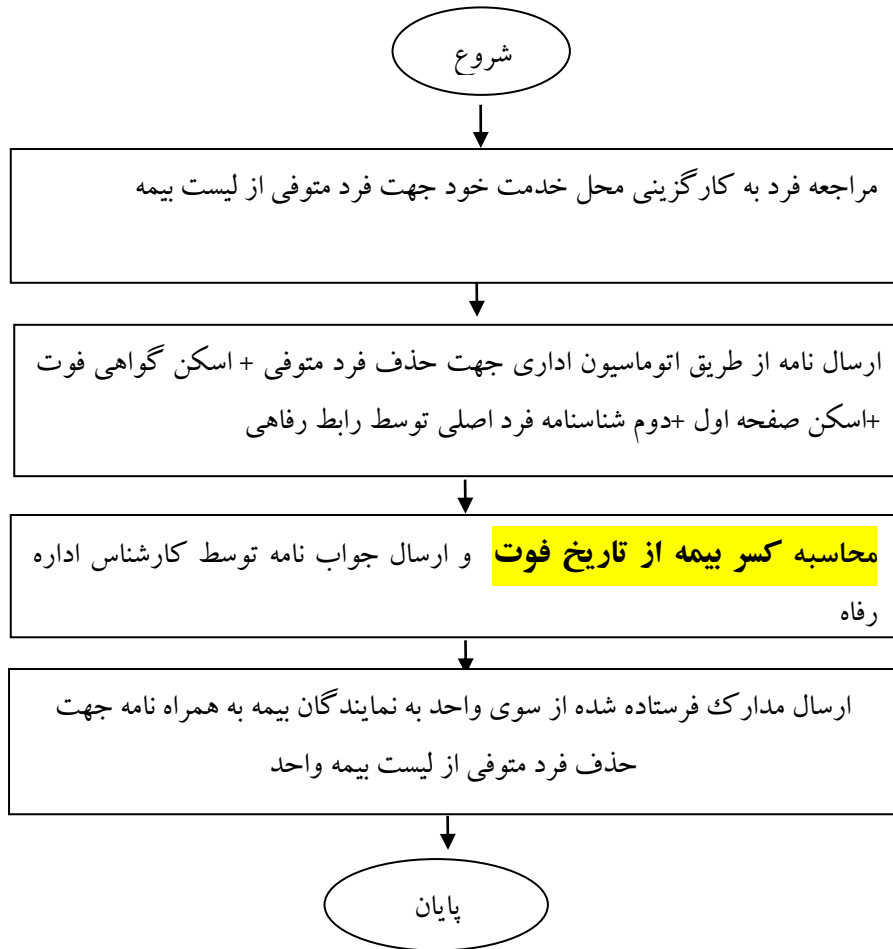
*افزایش:حق بیمه از ابتدای ماه محاسبه می گردد.

**مهلت ارسال مدارک: یک ماه از تاریخ وقوع

*** محاسبه فیش واریزی:(فرد اضافه شده به لیست بیمه*طرح بیمه شده اصلی*تعداد ماه(ازتاریخ شروع عقد) تا پایان قرارداد

بیمه ای)

فرایند حذف بیمه شدگان فوت شده

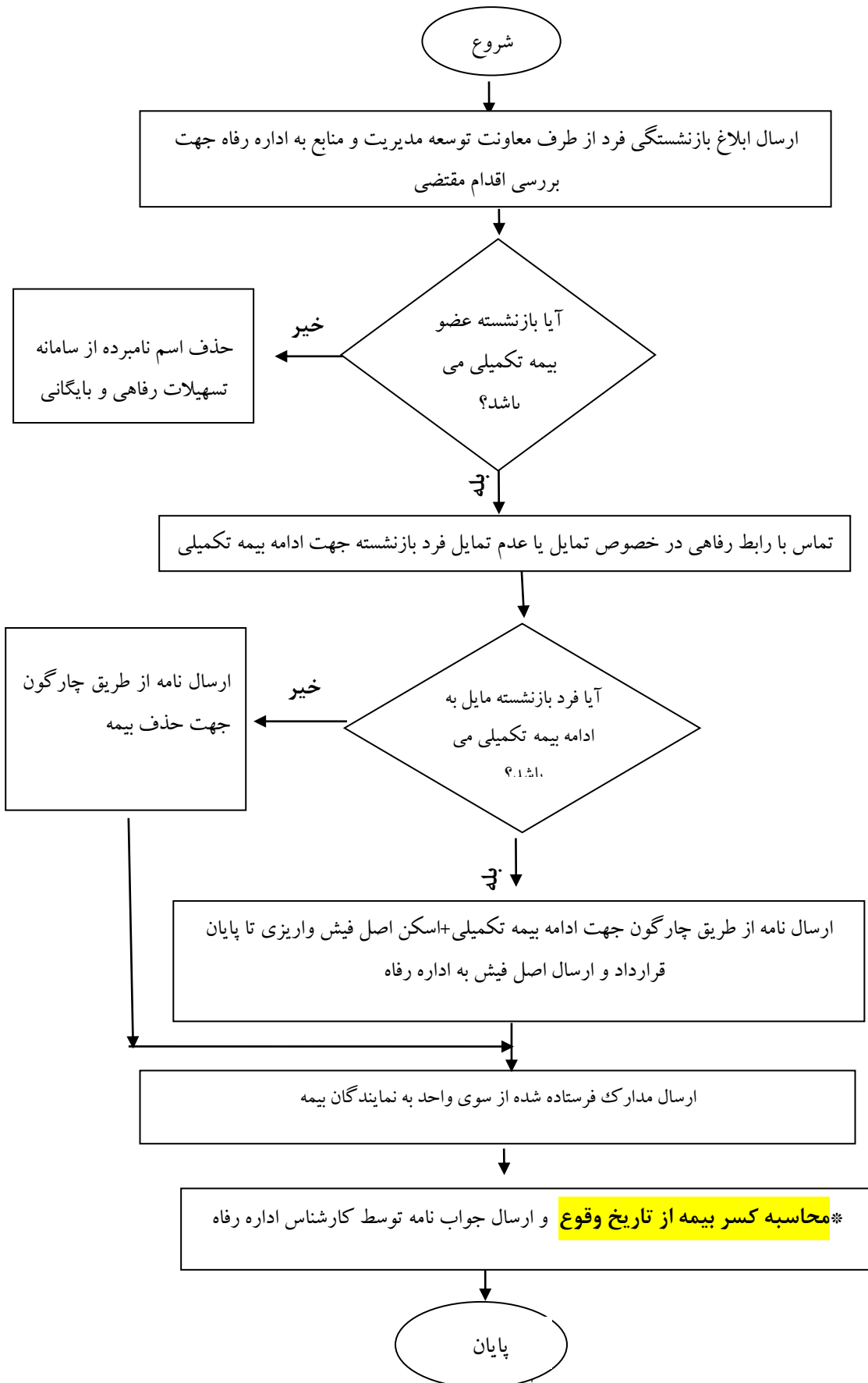


* کاهش: حق بیمه ماه مورد عمل تا پایان ماه کسر می گردد

** مهلت ارسال مدارک: یک ماه از تاریخ فوت

**** در صورتی که فوت شده بیمه شده اصلی باشد افراد تحت تکفل با پرداخت حق بیمه بصورت یکجا می توانند تا آخر قرارداد از بیمه تکمیلی استفاده نمایند

فرآیند حذف بیمه شدگان بازنشسته



*کاهش: حق بیمه ماه مورد عمل تا پایان ماه کسر می گردد.

**مهلت ارسال مدارک: یک ماه از تاریخ وقوع

***محاسبه فیش واریزی: (فرد بازنشسته به همراه افراد تحت تکفل* طرح بیمه ای* تعداد ماه (هماهنگی با رابط مالی واحد)